

# LEITFADEN FÜR DIE DRUCKDATENERSTELLUNG

Im Folgenden haben wir dir einen Leitfaden zum Anlegen der Druckdaten erstellt. Bitte halte dich vor dem Upload an unsere Anforderungen.

## SCHRITT-FÜR-SCHRITT-ANLEITUNG

1

### DRUCKDATENVORLAGE ÖFFNEN

Lade dir die Druckdatenvorlage herunter. Öffne sie anschließend in Adobe Illustrator.

2

### FARBFELDER

In dem Feld „Farbfelder“ siehst du spezielle Volltonfarben, die ausschließlich für den Gebrauch der Druckdatenvorlage gedacht und auch entsprechend benannt sind. Diese Volltonfarben dürfen **nicht** in deinem Design verwendet werden.

3

### BESCHNITT

Bitte achte darauf, dass dein Artwork mindestens **3 mm Beschnitt** hat, sodass keine Blitzer entstehen können. Lege den Beschnitt auch über die Klebelaschen.

4

### LACKFREIE STELLEN

Möchtest du Lackausparungen in deinem Packmittel, beispielsweise für eine nachträgliche Codierung? Dann verwende bitte die vordefinierte Farbe „Lackfrei“.

5

### SONDERFARBEN

Um Sonderfarben anzulegen, klicke bitte auf das Menü unter Farbfelder. Wähle Farbbibliothek öffnen | Farbtafeln | PANTONE + Solid Coated oder HKS C und suche dir dann deine Farbe aus. Falls du unser ungestrichenes Material UC2 ausgewählt hast, wähle bitte Farbbibliothek öffnen | Farbtafeln | PANTONE + Solid Uncoated oder HKS U aus.

6

### EXPORTEINSTELLUNG

Allgemein: [PDF/X-4:2008], Acrobat 7 (PDF 1.6), „Aus oberen Ebenen Acrobat-Ebenen erstellen“ anhängen.  
Ausgabe:  
**Farbprofil Coated/Uncoated FOGRA39 (ISO 12647-2:2004)**

## WICHTIGE INFORMATIONEN

### SICHERHEITABSTAND FÜR TEXT

Min. 3 mm zur Stanzkontur

### SCHRIFTGRÖSSE

Min. 6 Pt

### LINIENSTÄRKE

Positive Linien (dunkle Linie auf hellem Hintergrund): min. 0,25 Pt  
Negative Linien (helle Linie auf dunklem Hintergrund): min. 0,5 Pt

### BILDER

Min. 300 dpi. Eingebettete Bilder im RGB Modus werden automatisch in den CMYK Modus umgewandelt.

### FARBMODUS

CMYK, Pantone + Solid Coated/Uncoated oder HKS C/U.  
Pantonefarben werden automatisch in den erweiterten 7C Farbraum exportiert. **Neon und Metallic Farben produzieren wir nicht.**

### EIGENE DRUCKDATENVORLAGE VERWENDEN

Du hast bereits eine bestehende Konstruktion und möchtest diese von PackEx produzieren lassen? Kein Problem, wir importieren deine Konstruktionen gegen einen Aufpreis in das PackEx Portal. Finden kannst du sie anschließend unter „Meine Produkte“.  
Bitte wende dich dazu an unseren **Customer Service +49 (0) 62 42 83 70 – 900**

# PACKEX DRUCKDATENVORLAGE

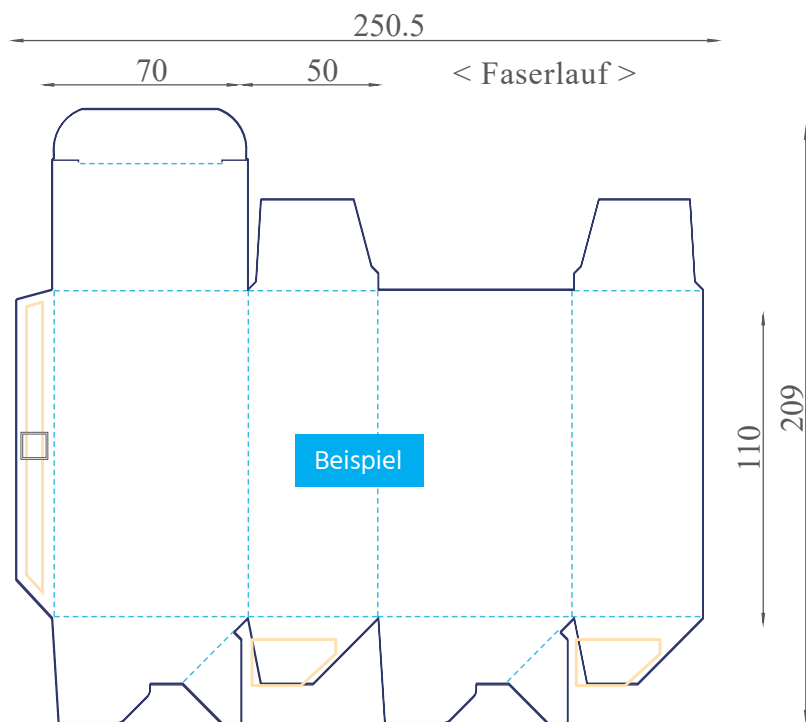
Nachfolgend siehst du zwei Druckdatenvorlagen als Beispiel. Anhand dieser Druckdatenvorlagen werden die Farbfelder erklärt, die in deiner Datei vorhanden sein müssen.

Bitte ändere **keine Farbbezeichnungen unserer Vorlage** in deiner Datei und **drehe die Druckdatenvorlage nicht**.

Solltest du deine Datei selbst erstellen, orientiere dich bitte an einer unserer Druckdatenvorlagen.

Solltest du zufällig einen der Farbwerte aus unserem Beispiel benötigen, lege dir bitte selbst ein Prozess-Farbfeld mit den entsprechenden Werten an.

Weiterhin bekommst du ein Bild davon, wie deine Druckdatenvorlage produziert wird und wie du deine Datei anlegen musst, um eine reibungslose Produktion zu gewährleisten.



## --- RILLUNG / NUTLINIE

An dieser Stelle wird dein Produkt gefalzt / genutet.

## — STANZ- / SCHNEIDELINIE

An dieser Stelle wird dein Produkt gestanzt / geschnitten.

## ■ BEMASSUNG

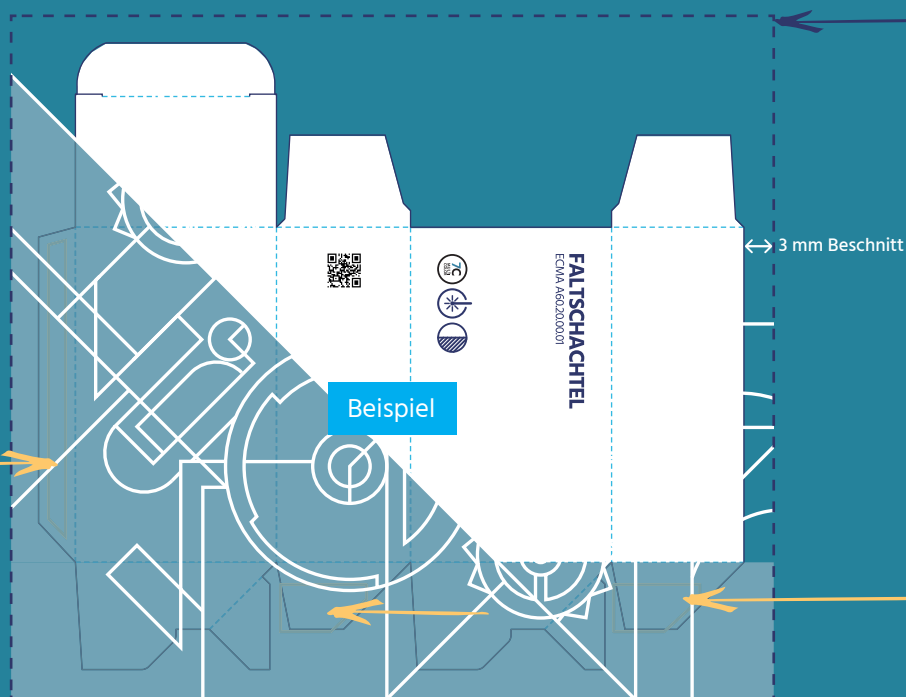
In dieser Farbe sind die Maße in deinem Dokument gekennzeichnet.

## ■ LACKFREI

Lackfreie Flächen werden in dieser Farbe ausgewiesen.

## □ DATAMATRIX

Weißer Kontur, vorbehalten für unseren Datamatrix Code.



## BESCHNITTBEREICH

Bitte beachte den Beschnitt von **mindestens 3 mm**. Wie du dem Beispiel mit unserem PackEx Muster Design entnehmen kannst, ergibt sich dadurch an manchen Stellen deiner Druckdatenvorlage mehr Beschnitt als an anderen. Wahlweise kannst du den Beschnitt auch mit 3mm Abstand um die Kanten legen.

## FARBMODUS

Wähle den Farbmodus **CMYK** aus. Ergänze bei Bedarf Pantone + Solid Coated/Uncoated oder HKS C/U Farben.

## KLEBE- UND LACKFREIE FLÄCHEN

Ziehe dein Design auch über die Klebeflächen, damit dort keine weißen Blitzer entstehen.

Für Rückfragen stehen wir Dir gerne zur Verfügung.  
hello@packex.com +49 (0) 62 42 83 70 – 900